



Грузовые шины Hankook

Магистральная сверхэкономичная шина AL20

RUS&CIS Technical team
June 2018

Дальнемагистральные

Магистральные

Региональные

Гибрид



AH11



AH35



AH31



DH05



DH35



DH31



TH22



TH31



AL10+



DL10+



TL10+



2018

AL20



2018

DL20



2018

TL20

Междугор. автобус



2017

AL22



2019

DL22

Хорошие дороги

Новые модели
AL20 E-cube Blue



AL10 e-cube



AL10+ e-cube MAX



e-cube^{Blue} AL20

Маркировка классов

Серия	Типоразмер	ИНС / ИКС	Тип		Глубина протектора мм	Углубление				
			T/T	T/L		глубина	ширина			
80	295/80R22.5	152/148M	*		13.5	3	8~10	C	C	W1 70dB
70	305/70R22.5	152/148L	*		15.0	3	8~10	C	C	W1 70dB
	275/70R22.5	148/145M	*		15.0	3	8~10	C	C	W1 70dB
55	385/55R22.5	158J (160K)	*		15.0	3	9~11	C	B	W1 70dB

Маркировка классов

Серия	Типоразмер	ИНС / ИКС	Тип		Глубина протектора мм	Углубление				
			T/T	T/L		глубина	ширина			
80	315/80R22.5	156/150L	*		14.0	3	8~10	B	B	W1 70dB
70	315/70R22.5	156/150L	*		14.0	3	8~10	B	B	W1 70dB
60	315/60R22.5	154/148L	*		14.5	3	8~10	B	C	W1 70dB
	295/60R22.5	150/147L	*		13.6	3	8~10	B	C	W1 70dB
50	355/50R22.5	156L	*		13.5	3	9~11	B	C	W1 70dB

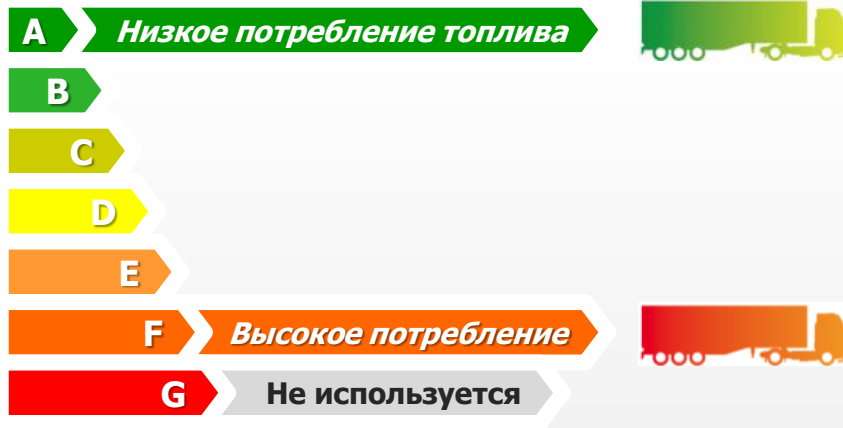
Маркировка классов

Серия	Типоразмер	ИНС / ИКС	Тип		Глубина протектора мм	Углубление				
			T/T	T/L		глубина	ширина			
80	385/55R22.5	160K	*		11.6	n/d	n/d	C	A	W1 72dB

Европейская маркировка



Топливная экономичность Сопротивление качению (R.R.)



Энергозатраты на качение шин составляют 20-30% от общих энергозатрат транспортного средства. Следовательно, снижение сопротивления качению шин может в значительной степени способствовать повышению энергоэффективности автомобильного транспорта и, как результат, к снижению эксплуатационных затрат за счет экономии топлива.

※ Разница в сопротивлении качению между A и F составляет 15%
- **4.5 литра** (для грузовика с расходом 30л/100км)



Топливная эффективность согласно Евро-маркировке

Руль

Ведущая

Прицеп

AL20

DL20

TL20



A

A

A



X Line Energy F,Z

X line Energy D2

X Line Energy T

A

A

A



Conti EcoPlus HS3

Conti EcoPlus HD3

Conti EcoPlus HT3

B

B

A



FuelMAX S

FuelMAX D

FuelMAX T

B

B-C

A



ECOPIA H-STEER 001

ECOPIA H-DRIVE 001

ECOPIA H-TRAILER 001


B-C

C


B

Наличие зимних маркировок




Руль
M+S 3PMSF 
AL20

Есть Есть

Ведущая
M+S 3PMS 
DL20

Есть Есть

Прицеп
M+S 3PMSF 
TL20

Нет Нет



X Line Energy F,Z

Нет Нет

X line Energy D

Есть Есть

X Line Energy T

Нет Нет



Conti EcoPlus HS3

Нет Нет

Conti EcoPlus HD3

Есть Нет

Conti EcoPlus HT3

Нет Нет



FuelMAX S

Есть Нет

FuelMAX D

Есть Есть

FuelMAX T

Есть Нет



ECOPIA H-STEER 001

Нет Нет

ECOPIA H-DRIVE 001

Есть Нет

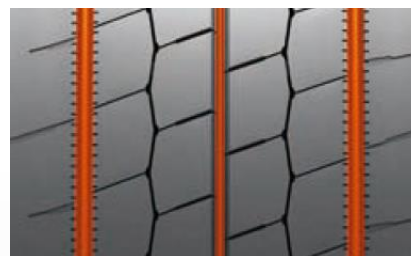
ECOPIA H-TRAILER 001

Нет Нет

Новые модели
AL20 E-cube Blue



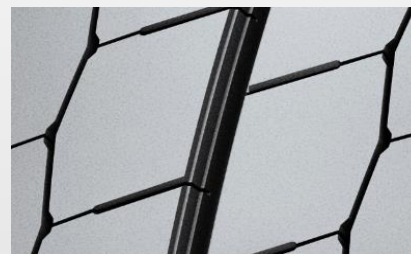
*e-cube*Blue AL20



Оптимизированная жесткость блоков

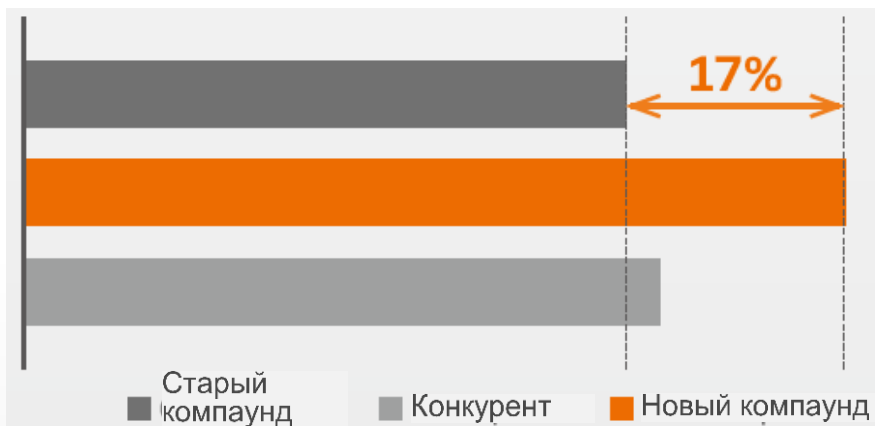


Технология «умных» плечевых блоков препятствует неравномерному износу



Ступенчатая форма продольных канавок препятствует застреванию камней

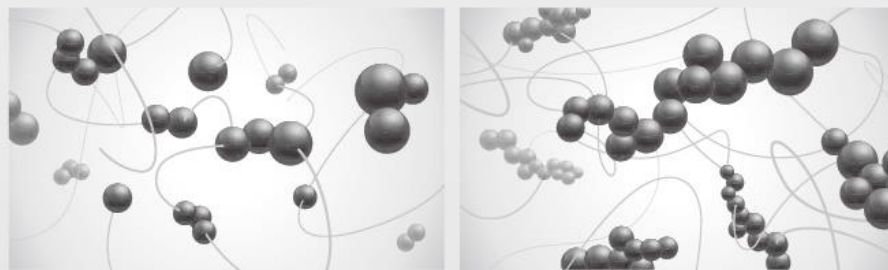
Новый состав резиновой смеси



Абсолютно новый состав резиновой смеси с низким показателем гистерезиса. Благодаря этому, шина генерирует меньше тепла при качении

Высокая доля частиц технического углерода позволяет получить более высокую износостойкость и прочность резины

Высокая доля технического углерода



Старый

Новый

Новый состав резиновой смеси



Прочность и топливная экономичность

