



Грузовые шины Hankook

Магистральная сверхэкономичная шина DL20

RUS&CIS Technical team
June 2018

Дальнемагистральные

Магистральные

Региональные

Гибрид



AH11



AH35



AH31



DH05



DH35



DH31



TH22



TH31



AL10+



DL10+



TL10+



2018

AL20



2018

DL20



2018

TL20

Междугор. автобус



2017

AL22



2019

DL22

Хорошие дороги

Новые модели
DL20 E-cube Blue



DL10 e-cube



DL10+ e-cube MAX



e-cube^{Blue} DL20

Серия	Типоразмер	ИНС / ИКС	Тип		Глубина протектора мм	Углубление		Маркировка классов		
			T/T	T/L		глубина	ширина			
80	295/80R22.5	152/148M		*	17.5	3	10~12	C	C	W2 75dB
70	275/70R22.5	148/145M		*	18.0	3	10~12	C	D	W2 75dB

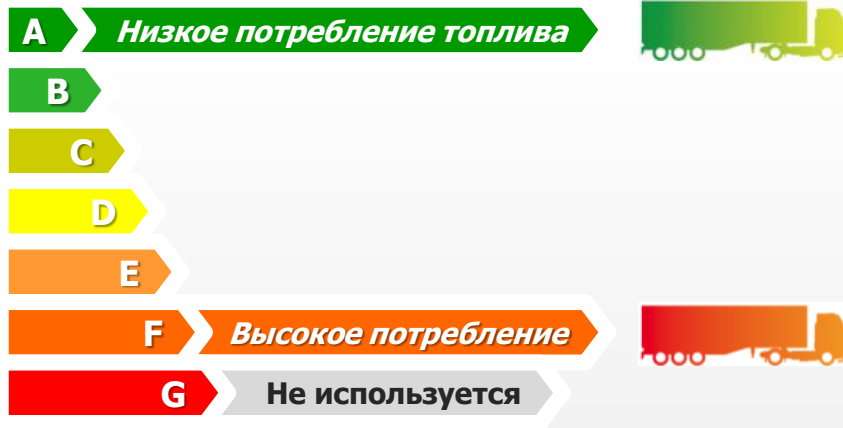
Серия	Типоразмер	ИНС / ИКС	Тип		Глубина протектора мм	Углубление		Маркировка классов		
			T/T	T/L		глубина	ширина			
80	315/80R22.5	156/150L		*	17.9	3	8~10	C	C	W2 73dB
70	315/70R22.5	154/150L		*	17.3	3	8~10	C	C	W2 73dB
60	315/60R22.5	152/148L		*	19.4	3	8~10	C	C	W2 73dB
	295/60R22.5	150/147K		*	18.9	3	5~7	C	C	W2 73dB

Серия	Типоразмер	ИНС / ИКС	Тип		Глубина протектора мм	Углубление		Маркировка классов		
			T/T	T/L		глубина	ширина			
70	315/70R22.5	154/150L		*	14.6	n/d	n/d	C	A	W1 72dB

Европейская маркировка



Топливная экономичность Сопротивление качению (R.R.)



Энергозатраты на качение шин составляют 20-30% от общих энергозатрат транспортного средства. Следовательно, снижение сопротивления качению шин может в значительной степени способствовать повышению энергоэффективности автомобильного транспорта и, как результат, к снижению эксплуатационных затрат за счет экономии топлива.

※ Разница в сопротивлении качению между A и F составляет 15%
- **4.5 литра** (для грузовика с расходом 30л/100км)



Топливная эффективность согласно Евро-маркировке

Руль

Ведущая

Прицеп

AL20

DL20

TL20



A

A

A



X Line Energy F,Z

X line Energy D2

X Line Energy T

A

A

A



Conti EcoPlus HS3

Conti EcoPlus HD3

Conti EcoPlus HT3

B

B

A



FuelMAX S

FuelMAX D

FuelMAX T

B

B-C

A



ECOPIA H-STEER 001

ECOPIA H-DRIVE 001

ECOPIA H-TRAILER 001


B-C

C

B


Наличие зимних маркировок

Руль

M+S 3PMSF 
AL20


Есть Есть

Ведущая

M+S 3PMSF 
DL20

Есть Есть

Прицеп

M+S 3PMSF 
TL20

Нет Нет



X Line Energy F,Z

Нет Нет

X line Energy D

Есть Есть

X Line Energy T

Нет Нет



Conti EcoPlus HS3

Нет Нет

Conti EcoPlus HD3

Есть Нет

Conti EcoPlus HT3

Нет Нет



FuelMAX S

Есть Нет

FuelMAX D

Есть Есть

FuelMAX T

Есть Нет



ECOPIA H-STEER 001

Нет Нет

ECOPIA H-DRIVE 001

Есть Нет

ECOPIA H-TRAILER 001

Нет Нет

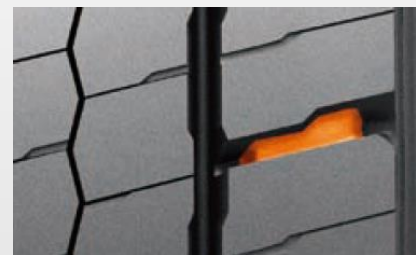
e-cube Blue DL20



Сгруппированные центральные блоки снижают сопротивление качению

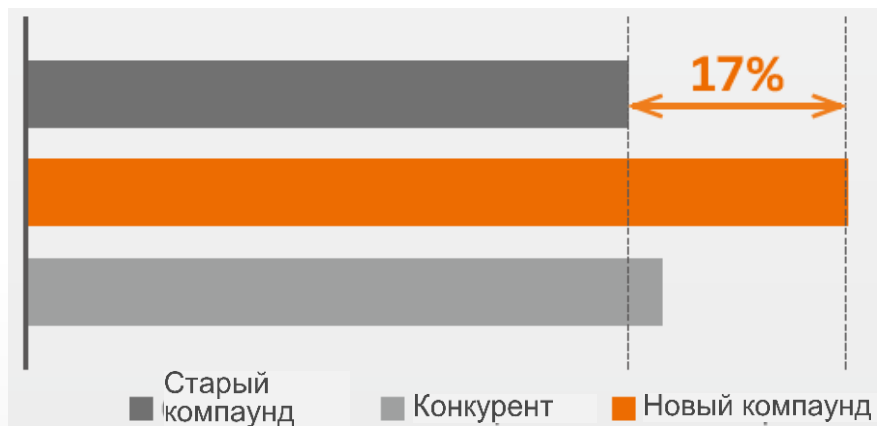


Продольные зигзагообразные канавки способствуют дополнительной жесткости и снижению сопротивления качению



Межблочный усилитель предотвращает неравномерный износ плечевых зон

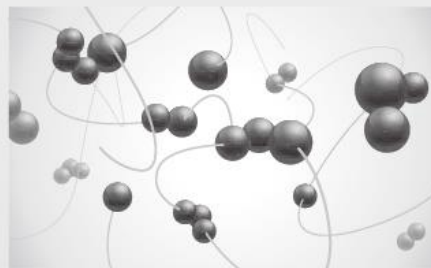
Новый состав резиновой смеси



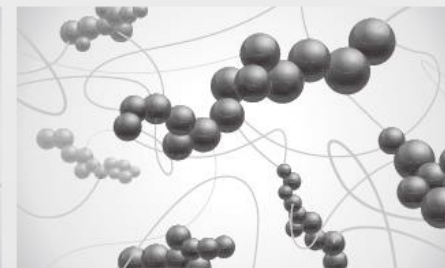
Абсолютно новый состав резиновой смеси с низким показателем гистерезиса. Благодаря этому, шина генерирует меньше тепла при качении

Высокая доля частиц технического углерода позволяет получить более высокую износостойкость и прочность резины

Высокая доля технического углерода



Старый



Новый

Новый состав резиновой смеси



Прочность и топливная экономичность

