



Грузовые шины Hankook

Магистральная сверхэкономичная шина TL20

RUS&CIS Technical team
June 2018

Дальнемагистральные

Магистральные

Региональные

Гибрид



AH11



AH35



AH31



DH05



DH35



DH31



TH22



TH31



AL10+



DL10+



TL10+



2018

AL20



2018

DL20



2018

TL20

Междугор. автобус



2017

AL22



2019

DL22

Хорошие дороги

Новые модели TL20 E-cube Blue



TL10 e-cube



TL10+ e-cube MAX



e-cube Blue TL20

Серия	Типоразмер	ИНС / ИКС	Тип		Глубина протектора мм	Углубление		Маркировка классов		
			T/T	T/L		глубина	ширина			
75	275/70R22.5	152/148J		*	13.0	3	10~12	B	C	W2 69dB
65	445/65R22.5	169K		*	22.5	3	12~14	B	C	W2 73dB
45	445/45R19.5	160J		*	13.5	3	8~10	B	B	W2 73dB

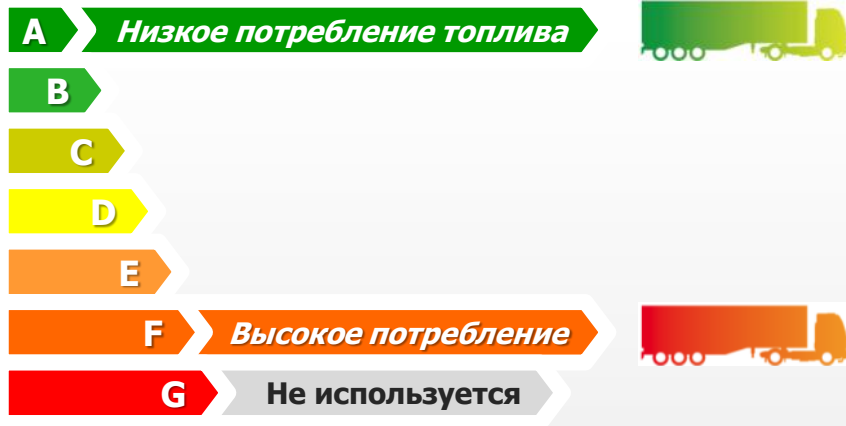
Серия	Типоразмер	ИНС / ИКС	Тип		Глубина протектора мм	Углубление		Маркировка классов		
			T/T	T/L		глубина	ширина			
65	385/65R22.5	160K		*	14.6	3	10~12	B	B	W1 69dB
55	385/55R22.5	160K/158L		*	14.5	3	8~10	B	B	W1 70dB
50	435/50R19.5	160J		*	12.6	3	12~14	B	B	W2 73dB
40	455/40R22.5	160J		*	14.0	3	10~12	B	B	W2 71dB

Серия	Типоразмер	ИНС / ИКС	Тип		Глубина протектора мм	Углубление		Маркировка классов		
			T/T	T/L		глубина	ширина			
55	385/65R22.5	160K		*	11.4	3	A 6~8 B 12~14	B	A	W1 66dB

Европейская маркировка



Топливная экономичность Сопротивление качению (R.R.)



Энергозатраты на качение шин составляют 20-30% от общих энергозатрат транспортного средства. Следовательно, снижение сопротивления качению шин может в значительной степени способствовать повышению энергоэффективности автомобильного транспорта и, как результат, к снижению эксплуатационных затрат за счет экономии топлива.

※ Разница в сопротивлении качению между A и F составляет 15%
- **4.5 литра** (для грузовика с расходом 30л/100км)



Топливная эффективность согласно Евро-маркировке

Руль

Ведущая

Прицеп

AL20

DL20

TL20



A

A

A



X Line Energy F,Z

X line Energy D2

X Line Energy T

A

A

A



Conti EcoPlus HS3

Conti EcoPlus HD3

Conti EcoPlus HT3

B

B

A



FuelMAX S

FuelMAX D

FuelMAX T

B

B-C

A



ECOPIA H-STEER 001

ECOPIA H-DRIVE 001

ECOPIA H-TRAILER 001


B-C

C


B

Наличие зимних маркировок




Руль
M+S 3PMSF 
AL20

Есть Есть

Ведущая
M+S 3PMSF 
DL20

Есть Есть

Прицеп
M+S 3PMSF 
TL20

Нет Нет



X Line Energy F,Z

Нет Нет

X line Energy D

Есть Есть

X Line Energy T

Нет Нет



Conti EcoPlus HS3

Нет Нет

Conti EcoPlus HD3

Есть Нет

Conti EcoPlus HT3

Нет Нет



FuelMAX S

Есть Нет

FuelMAX D

Есть Есть

FuelMAX T

Есть Нет



ECOPIA H-STEER 001

Нет Нет

ECOPIA H-DRIVE 001

Есть Нет

ECOPIA H-TRAILER 001

Нет Нет

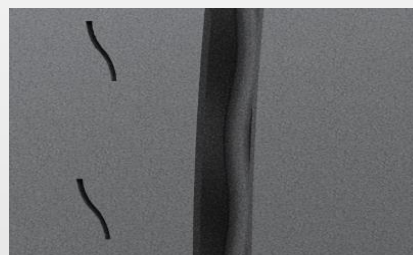
e-cube Blue TL20



Четыре продольных канавки обеспечивают качественный водоотвод и снижение уровня шума

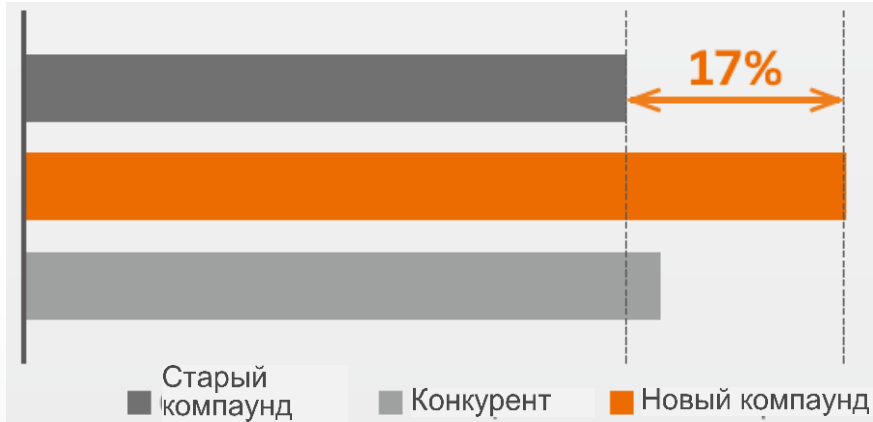


Технология «умных» плечевых блоков препятствует неравномерному износу



Ступенчатая форма продольных канавок препятствует застреванию камней. Так же увеличивает прочность на разрыв.

Новый состав резиновой смеси



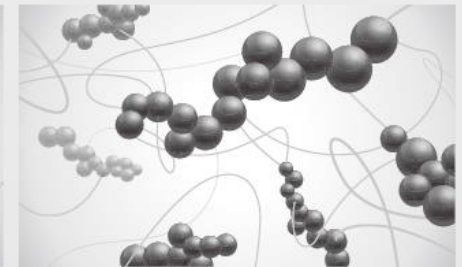
Абсолютно новый состав резиновой смеси с низким показателем гистерезиса. Благодаря этому, шина генерирует меньше тепла при качении

Высокая доля частиц технического углерода позволяет получить более высокую износостойкость и прочность резины

Высокая доля технического углерода



Старый



Новый

Новый состав резиновой смеси



Прочность и топливная экономичность

